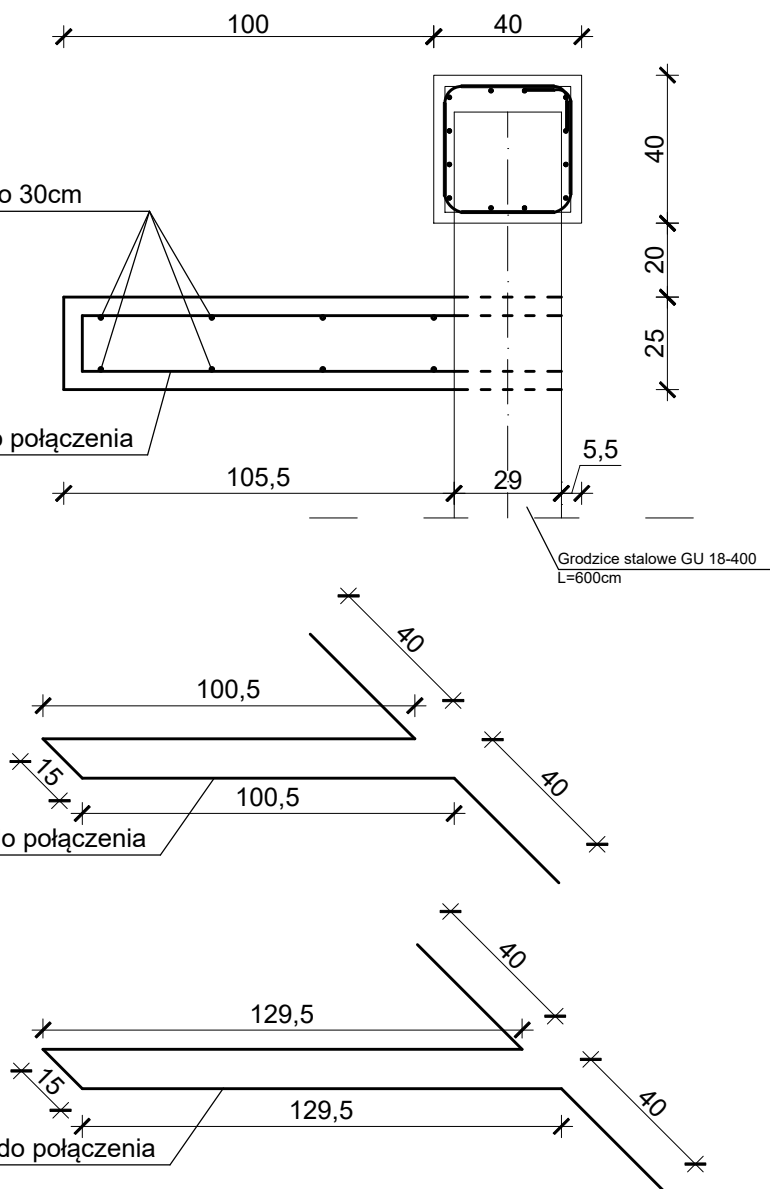


Zbrojenie podłużne $\varnothing 8$ A-III, rozdzielcze co 30cm

Zbrojenie poprzeczne, kłamra $\varnothing 12$ A-III do połączenia ze ścianką szczelną poprzez spawanie

Zbrojenie poprzeczne, kłamra $\varnothing 12$ A-III do połączenia ze ścianką szczelną poprzez spawanie


Zbrojenie poprzeczne, kłamra $\varnothing 12$ A-III do połączenia ze ścianką szczelną poprzez spawanie



Beton B37 (C30/37)
Stal St0S-b
34GS
Otulina $c_{nom} = 50$ mm

UWAGA!

- Wszystkie wymiary należy sprawdzić na budowie, ewentualne rozbieżności i wątpliwości należy wyjaśnić z autorskim biurem projektowym
- Rozpatrywać z aktualną architekturą i projektami branżowymi
- Wymiary podano w cm.
- W przypadku stwierdzenia innych warunków gruntowo - wodnych niż założone w projekcie należy skontaktować się z autorskim biurem projektowym.

POZ.0.5-WSPORNIK ŻELBETOWY		SKALA	1:20
		BRANŻA	KONSTRUKCJA
PRZEDMIOT OPRACOWANIA / OBIEKT	BUDOWA MARINY ZE SLIPEM DO WODOWANIA NA PLAŻY W ROGOWIE ORAZ ROZBUDOWA I PRZEBUDOWA ISTNIEJĄCEGO POMOSTU		
INWESTOR	Gmina Rogowo, ul. Kościelna 8, 88-420 Rogowo		
ADRES INWESTYCJI	Działki nr: 877, 885 i 878, obręb Rogowo, gmina Rogowo		
PROJEKTANT	mgr inż. Marcin Zwierzykowski KUP/0081/POOK/07 bez ograniczeń w specjalności konstrukcyjno - budowlanej	DATA I PODPIS	27.01.2025 r.
SPRAWDZAJĄCY	mgr inż. Weronika Czyżewska KUP/0095/PBKb/21 bez ograniczeń w specjalności konstrukcyjno - budowlanej	DATA I PODPIS	27.01.2025 r.
		Biuro Usług Projektowych i Obsługi Inwestycji DWG Pracownia Projektowa: Plac Wolności 21: 88-400 Żnin - tel. 600 500 262, 52 552 46 30 www.dwg.com.pl	
		NR RYSUNKU	K8